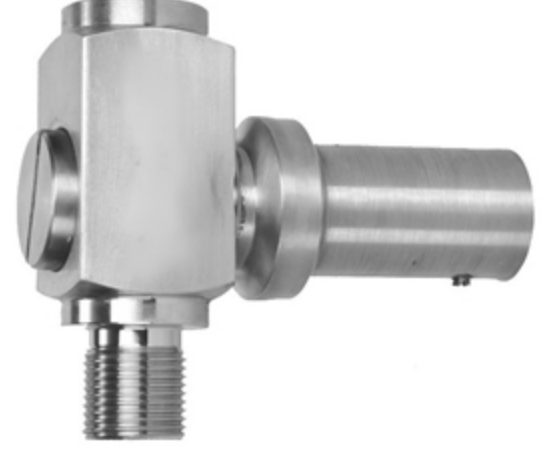


## Ayarlanabilir Aşırı Basınç Koruma Valfi AFW, AFG

- ◆ Başta Kimya, Petrokimya, Enerji Santralleri ve İlaç endüstrisi olmak üzere ağır endüstriyel koşullarda kullanılmak üzere dizayn edilmiştir.
- ◆ Akışkanların basınç ölçümünde kullanılan Manometre, Basınç Anahtarı, Basınç Transmitteri gibi basınç ölçüm enstrümanlarında birlikte kullanılan Diyaframı aşırı basınç dalgalanmalarından korur.
- ◆ Diyafram Seal ile birlikte kullanılır.
- ◆ Proses akışkanını çevreden izole ederek montaj ve bakım kolaylığı sağlar.



### Özellikler

Diyafram tip aşırı basınç koruma valfi (AFW); kristalize olabilir akışkanlarda, viskozitesi yüksek akışkanlarda Diyafram Seal ile birlikte kullanılır.

- ◆ Set basıncı: 0,16..16 Bar
- ◆ Set noktası duyarlılığı: 4%
- ◆ Aşırı basınç limiti: 0-50 Bar
- ◆ Çalışma sıcaklığı: -25..+120 °C
- ◆ Diyafram malzemesi: AISI 316LSS
- ◆ Gövde malzemesi: AISI 316SS+BUNA
- ◆ Bağlantı: 1/2"NPT x M1/2"NPT-F,  
R1/2"-M x R1/2"-F

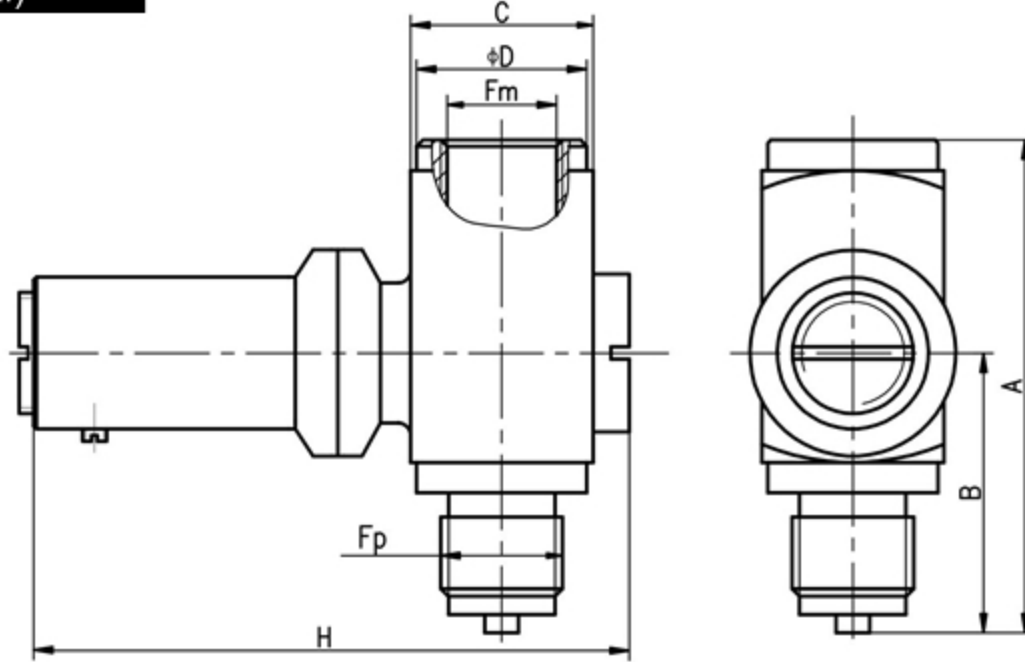
Piston tip aşırı basınç koruma valfi (AFG); kristalize olabilir akışkanlarda, viskozitesi yüksek akışkanlarda Diyafram Seal ile birlikte kullanılır.

- ◆ Set basıncı: 25..400 Bar
- ◆ Set noktası duyarlılığı: 4%
- ◆ Aşırı basınç limiti: 0-400 Bar
- ◆ Çalışma sıcaklığı: -25..+120 °C
- ◆ Diyafram malzemesi: AISI 316LSS
- ◆ Gövde malzemesi: AISI 316SS+BUNA
- ◆ Bağlantı: 1/2"NPT-M x 1/2"NPT-F,  
R1/2"-M x R1/2"-F

### ÖZEL MODEL

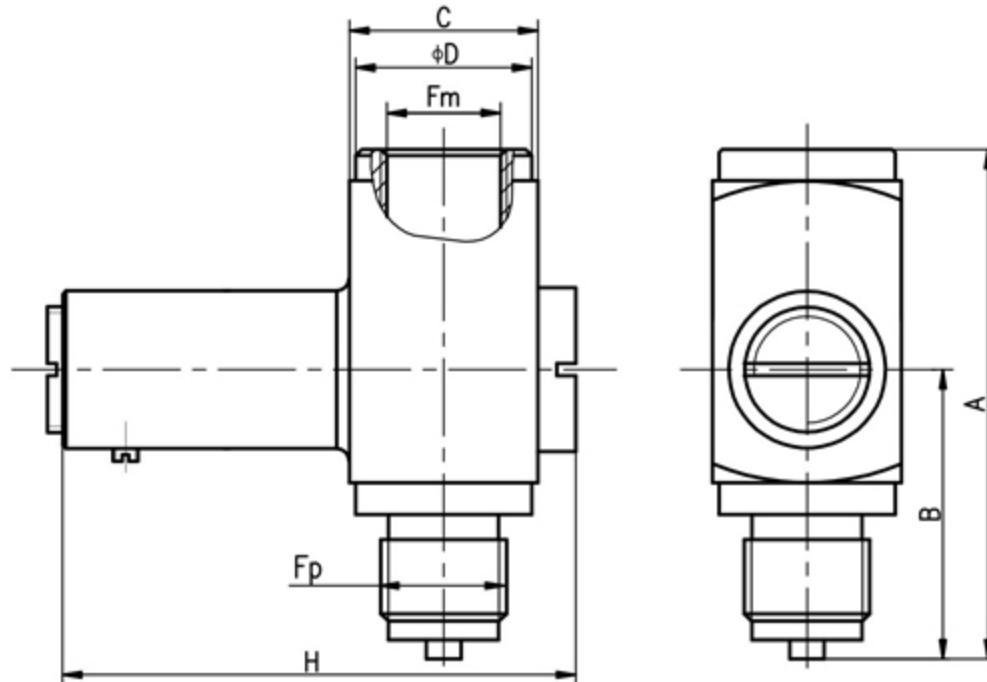
- ◆ Malzeme: AISI 304SS, AISI 316SS, AISI 316LSS
- ◆ Bağlantı: Müşteri isteğine uygun olarak imalat mümkündür.
- ◆ Conta: Değişik proses sıcaklık set değerleri için VITON -25..+240 °C, 1.6..400 Bar

## Ölçüler (mm.)



Diyafram tip aşırı basınç koruma valfi

Ölçü Alanı	A	B	C	D	H	Fp/Fm
0,16-10 Bar	78	46	30	28	98	G1/2~G1/2
	75	43	30	28	98	NPT1/2~NPT1/2



Piston tip aşırı basınç koruma valfi

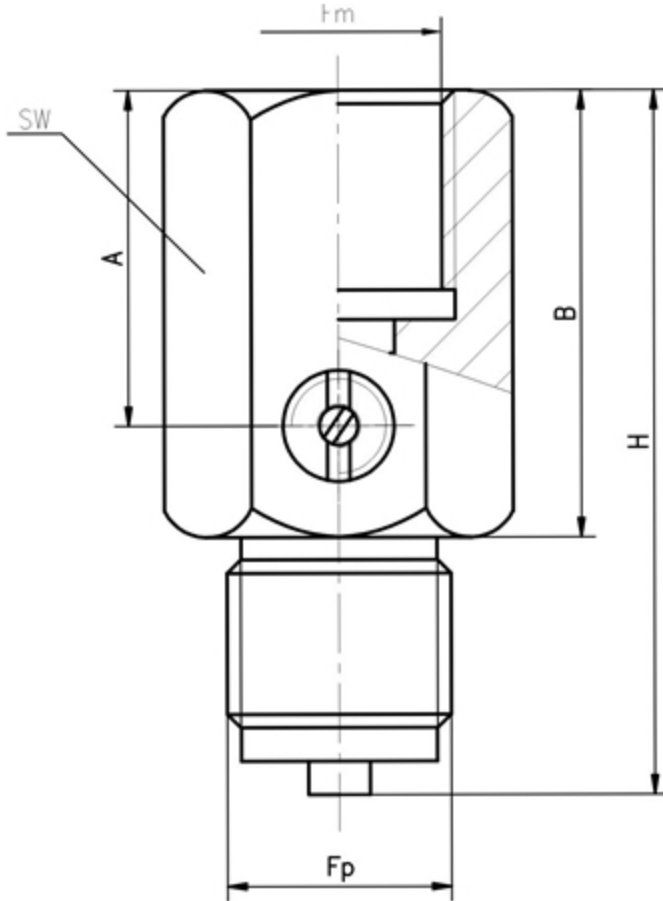
Ölçü Alanı	A	B	C	D	H	Fp/Fm
0,16-10 Bar	78	44	30	28	77	G1/2~G1/2
	75	41	30	28	77	NPT1/2~NPT1/2

## Titreşim Kesici AZ1

- ◆ Başta Kimya, Petrokimya, Enerji Santralleri ve İlaç endüstrisi olmak üzere ağır endüstriyel koşullarda kullanılmak üzere dizayn edilmiştir.
- ◆ Akışkanların basınç ölçümünde kullanılan Manometre, Basınç Anahtarı, Basınç Transmitteri gibi basınç ölçüm enstrümanlarını akışkandan izole eder.
- ◆ Korozif, nonviskoz, temiz akışkanların basınç ölçümünde kullanımı uygundur.
- ◆ Prosesden gelen ani basınç değişimlerini, darbelerini bir dalgakıran gibi sönümleyerek basınç ölçü aletinin daha kararlı ölçüm yapmasını sağlar, zarar görmesini engeller.
- ◆ Proses akışkanını çevreden izole ederek montaj ve bakım kolaylığı sağlar.



### Ölçüler (mm.)



### Özellikler

- ◆ Nominal basınç: 0..400 bar
- ◆ Ayarlanabilir basınç: 0-100%
- ◆ Islak parça malzemesi: AISI 316SS+BUNA
- ◆ Bağlantı: 1/2" NPT M x 1/2" NPT F  
R1/2" M x R 1/2" F
- ◆ Sızdırmazlık malzemesi: Viton -25..+240 °C

### ÖZEL MODELLER

- ◆ Gövde malzemesi: AISI 304SS, AISI 316SS, AISI 316LSS
- ◆ Sızdırmazlık malzemesi: Viton -25..+240 °C
- ◆ Bağlantı: Müşteri isteğine göre imalat mümkündür.

Diş ölçüsü	A	B	H	SW
G1/2 – G1/2	30	40	63	27
NPT1/2 – NPT1/2	30	40	60	27

## Soğutucular AR

AR1 Soğutucu  
Yayınım oranı K150=60%  
Max.Basınç 600 bar



AR2 Kapileri soğutucu  
Yayınım oranı K200=65%  
Max.Basınç 100 bar



AR3 soğutucu  
Yayınım oranı K150=10%  
Max.Basınç 600 bar

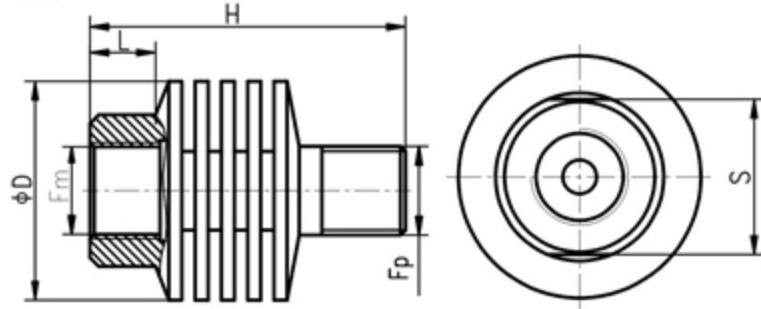


AR4 Yoğuşturma sifonu  
Boru et kalınlığı 1 mm./2 mm.  
Max.Basınç 60 bar



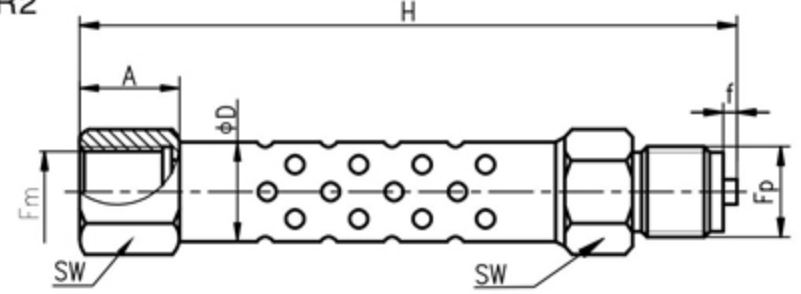
## Ölçüler (mm.)

AR1



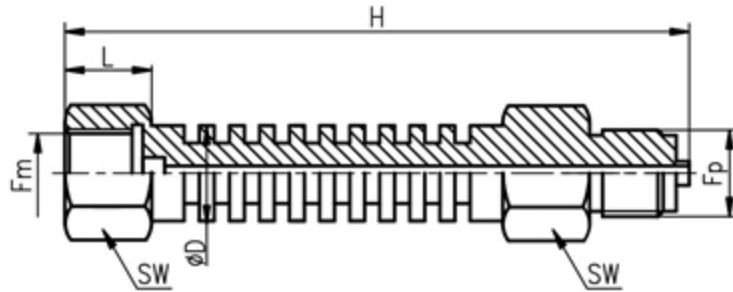
Fp/Fm	D	H	L	S
G1/2-G1/2	50	72	15	30
NPT1/2-NPT1/2	50	72	15	30

AR2



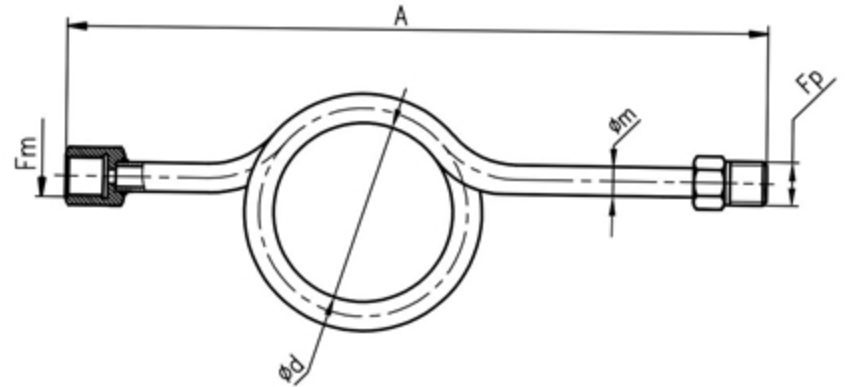
Fp/Fm	A	D	H	SW
G1/2-G1/2	21	22	147	24
NPT1/2-NPT1/2	21	22	144	24

AR3



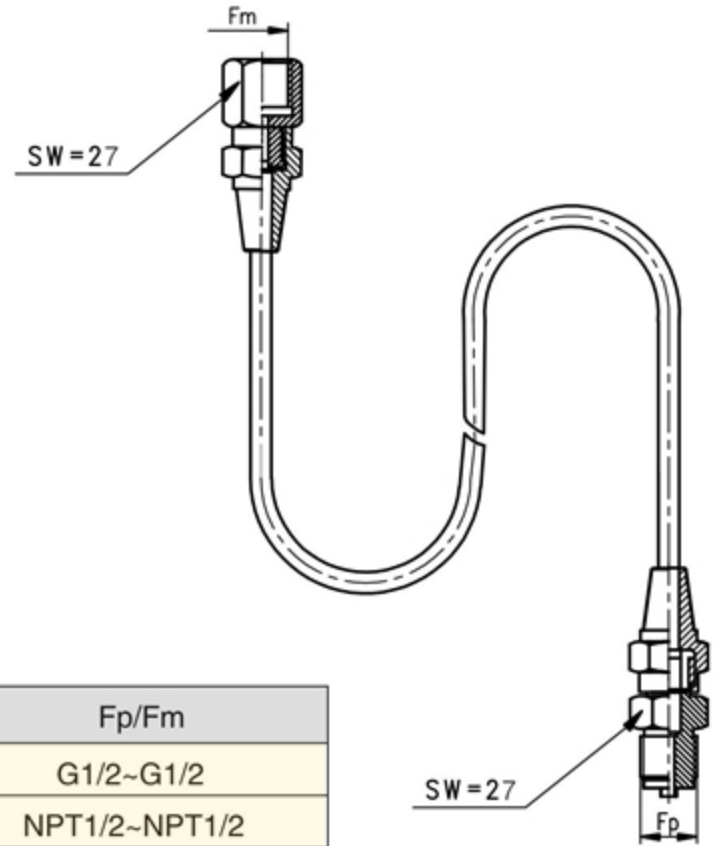
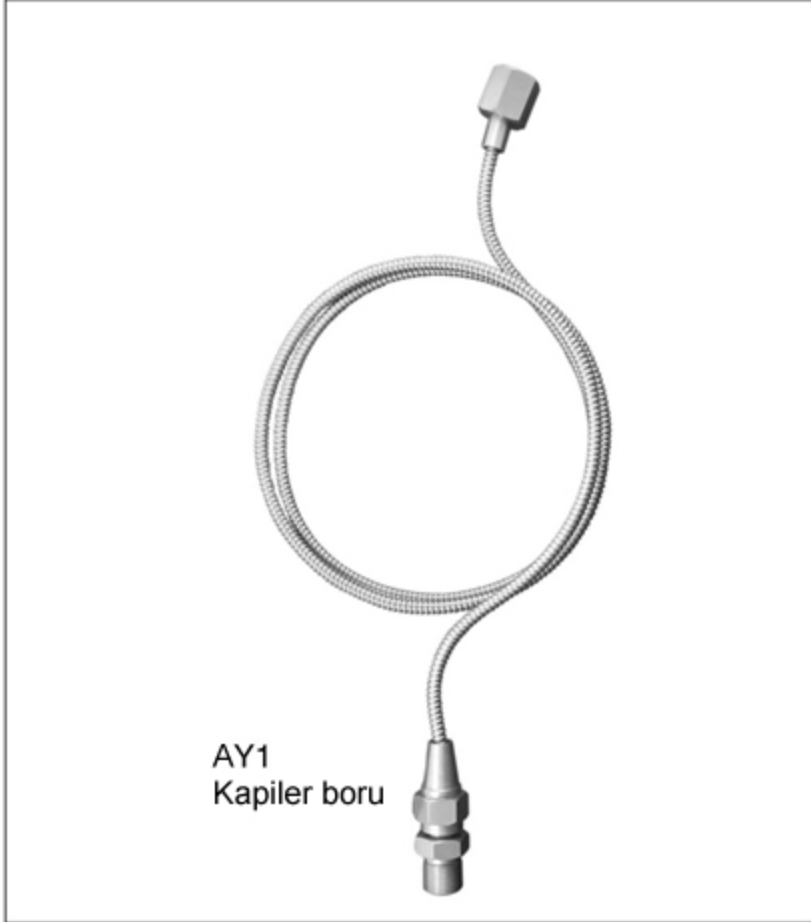
Fp/Fm	D	H	L	SW
G1/2-G1/2	22	145	20	27
NPT1/2-NPT1/2	22	142	20	27

AR4

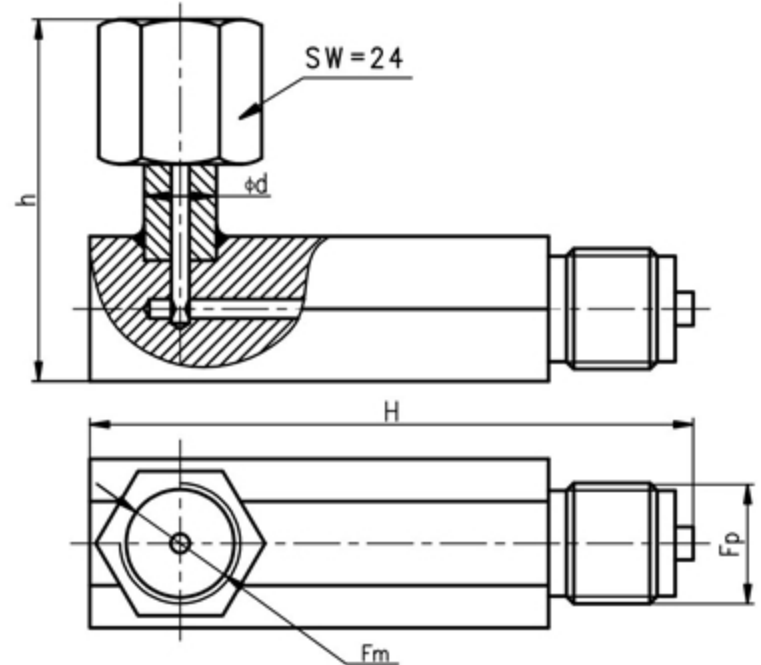
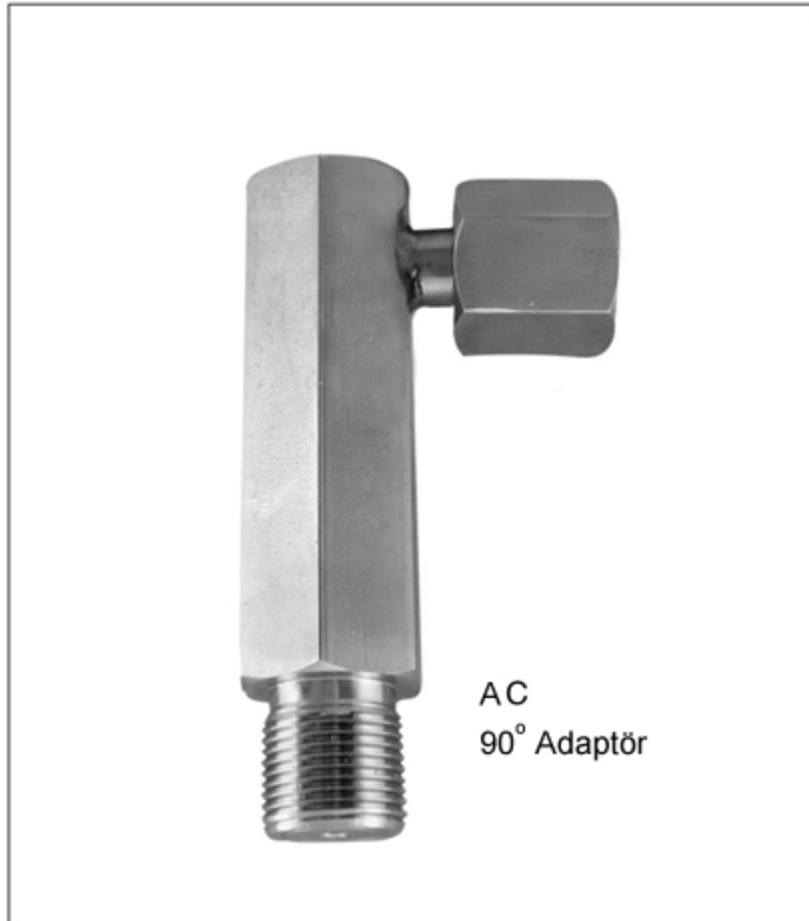


Fp/Fm	A	d	m
G1/2-G1/2	282	83	12
NPT1/2-NPT1/2	282	83	12

## Ölçüler (mm.)



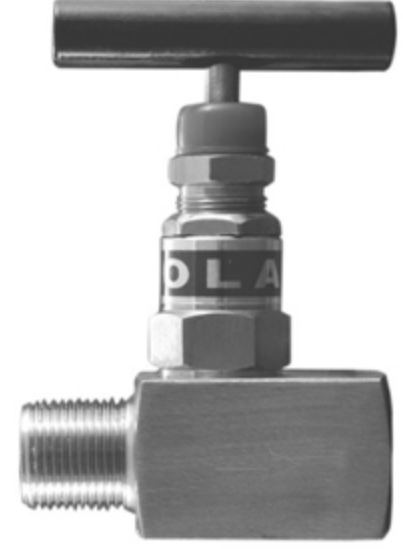
Fp/Fm
G1/2~G1/2
NPT1/2~NPT1/2



Fp/Fm	d	H	h
G1/2~G1/2	12	103	60
NPT1/2~NPT1/2	12	100	60

## Manometre Ventili (Blöflü) 2FA

- ◆ Başta Kimya, Petrokimya, Enerji Santralleri ve İlaç endüstrisi olmak üzere ağır endüstriyel koşullarda kullanılmak üzere dizayn edilmiştir.
- ◆ Akışkanların basınç ölçümünde kullanılan Manometre, Basınç Anahtarı, Basınç Transmitteri gibi basınç ölçüm enstrümanlarını akışkandan izole eder.
- ◆ Korozif, nonviskoz, temiz akışkanların basınç ölçümünde kullanımı uygundur.
- ◆ Proses akışkanını çevreden izole ederek montaj ve bakım kolaylığı sağlar.



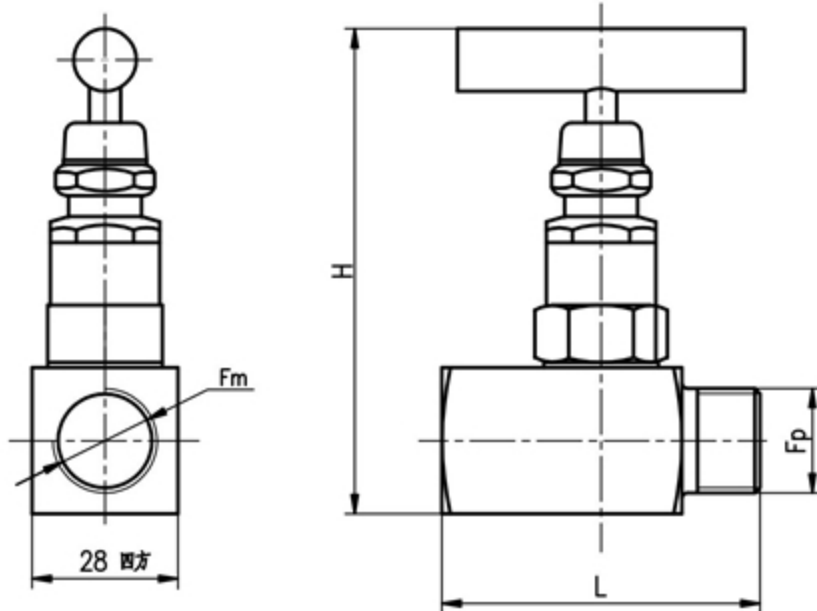
### Özellikler

- ◆ Nominal basınç: 0..400 Bar
- ◆ Çalışma basıncı: -30..+180 °C
- ◆ Gövde malzemesi: AISI 304SS
- ◆ İğne tıkaç malzemesi: AISI 316SS
- ◆ Conta: PTFE
- ◆ Bağlantı: 1/2"NPT-M x 1/2"NPT-F,  
R1/2"-M x R1/2"-F

### ÖZEL MODEL

- ◆ Malzeme: AISI 316SS, AISI 316LSS
- ◆ Bağlantı: Müşteri isteğine uygun olarak imalat mümkündür.

### Ölçüler (mm.)



Fp/Fm	H	L
G1/2-G1/2	95	60
NPT1/2-NPT1/2	95	60

## İki Yollu Manifold 2FB

- ◆ Başta Kimya, Petrokimya, Enerji Santralleri ve İlaç endüstrisi olmak üzere ağır endüstriyel koşullarda kullanılmak üzere dizayn edilmiştir.
- ◆ Akışkanların basınç ölçümünde kullanılan Manometre, Basınç Anahtarı, Basınç Transmitteri gibi basınç ölçüm enstrümanlarını akışkandan izole eder.
- ◆ Korozif, nonviskoz, temiz akışkanların basınç ölçümünde kullanımı uygundur.
- ◆ Proses akışkanını çevreden izole ederek montaj ve bakım kolaylığı sağlar.



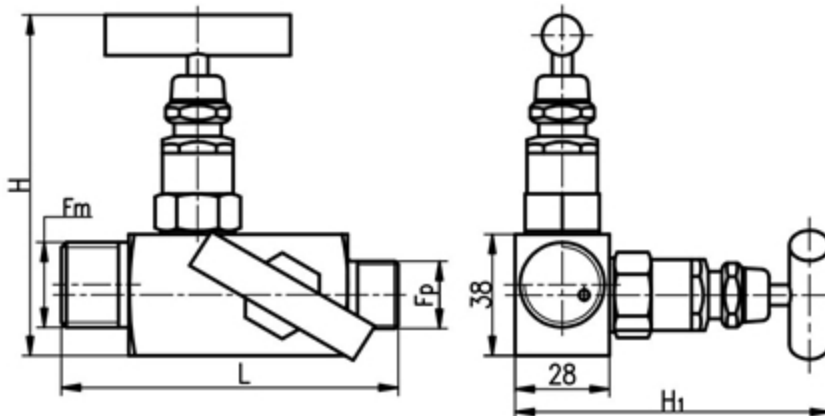
### Özellikler

- ◆ Nominal basınç: 0..400 Bar
- ◆ Çalışma basıncı: -30..+180 °C
- ◆ Gövde malzemesi: AISI 304SS
- ◆ İğne tıkaç malzemesi: AISI 316SS
- ◆ Conta: PTFE
- ◆ Bağlantı: 1/2"NPT-M/1/2"NPT-F, R1/2"-M/R1/2"-F

### ÖZEL MODEL

- ◆ Malzeme: AISI 316SS, AISI 316LSS
- ◆ Bağlantı: Müşteri isteğine uygun olarak imalat mümkündür.

### Ölçüler (mm.)



Fp/Fm	H	H1	L
G1/2-G1/2	103	90	100
NPT1/2-NPT1/2	103	90	100



## Üç Yollu Manifold 3FC

- ◆ Başta Kimya, Petrokimya, Enerji Santralleri ve İlaç endüstrisi olmak üzere ağır endüstriyel koşullarda kullanılmak üzere dizayn edilmiştir.
- ◆ Akışkanların basınç ölçümünde kullanılan Manometre, Basınç Anahtarı, Basınç Transmitteri gibi basınç ölçüm enstrümanlarını akışkandan izole eder.
- ◆ Korozif, nonviskoz, temiz akışkanların basınç ölçümünde kullanımı uygundur.
- ◆ Proses akışkanını çevreden izole ederek montaj ve bakım kolaylığı sağlar.
- ◆ Kullanım alanları; DP Basınç Manometresi, DP Basınç Transmitteri, DP Basınç Şalteri



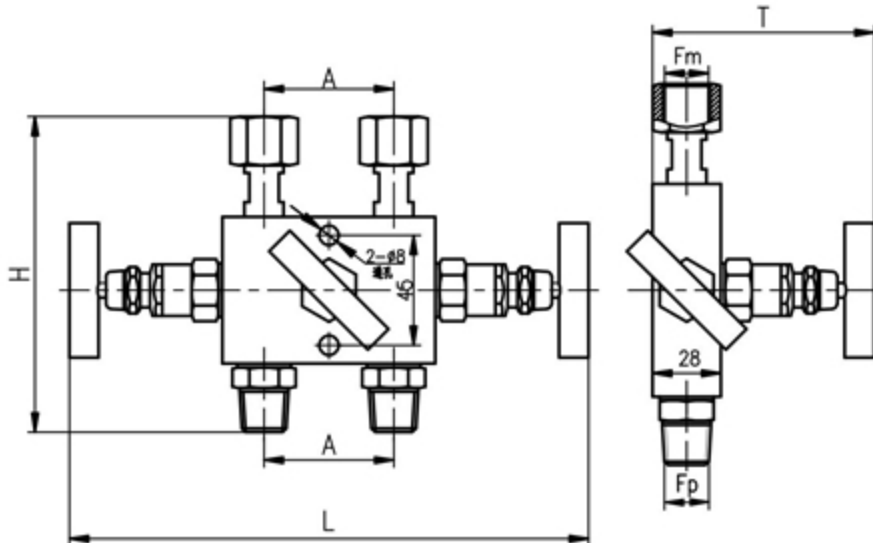
### Özellikler

- ◆ Nominal basınç: 0..240 Bar
- ◆ Çalışma basıncı: -30..+180 °C
- ◆ Gövde malzemesi: AISI 304SS
- ◆ İğne tıkaç malzemesi: AISI 316SS
- ◆ Conta: PTFE
- ◆ Bağlantı: 1/2"NPT-M x 1/2"NPT-F,  
R1/2"-M x R1/2"-F

### ÖZEL MODEL

- ◆ Malzeme: AISI 316SS, AISI 316LSS
- ◆ Bağlantı: Müşteri isteğine uygun olarak imalat mümkündür.

### Ölçüler (mm.)



Fp/Fm	A	H	L	T
G1/2~G1/2	54	133	212	89
NPT1/2~NPT1/2	54	130	212	89